

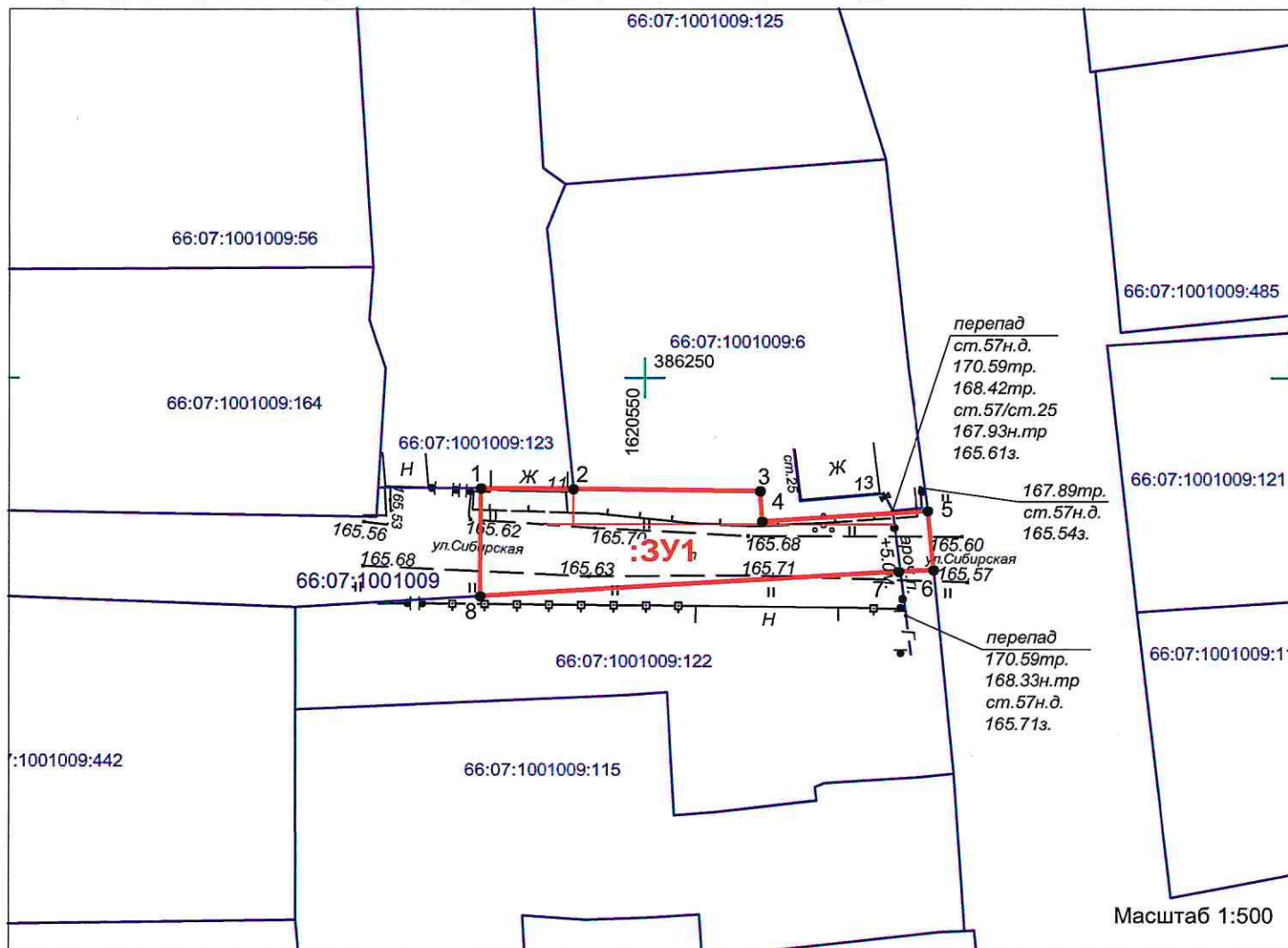
СХЕМА

границ предполагаемых к использованию земель на кадастровом плане территории в кадастровом квартале 66:07:1001009

Приложение к Постановлению
№ _____ от _____

Объект: «Газопровод-ввод низкого давления до границы земельного участка по адресу: Свердловская область, Богдановичский р-н, г. Богданович, ул Сибирская, д 11 (кад.№66:07:1001009:123)»

Местоположение: от точки врезки в действующий газопровод низкого давления в районе земельного участка жилого дома 13 по улице Сибирской до границы земельного участка жилого дома 11 по улице Сибирской г. Богданович Свердловской области



Условный номер земельного участка	:3У1	
Площадь земельного участка	226 кв.м.	
Обозначение характерных точек границ	Координаты, м	
	X	Y
1	386241.42	1620537.35
2	386241.37	1620544.54
3	386241.20	1620558.95
4	386238.82	1620559.11
5	386239.66	1620571.92
6	386235.05	1620572.37
7	386234.92	1620569.66
Система координат: МСК-66, зона 1		

Условные обозначения:

- проектируемый газопровод низкого давления
- 66:07:1001009:123 -граница и номер земельного участка по сведениям ЕГРН
- 66:07:1001009 -граница и номер кадастрового квартала по сведениям ЕГРН
- :3У1 -граница предполагаемых к использованию земель
- 1 -обозначение и номер характерной точки границы земельного участка
- охранная зона по сведениям ЕГРН

Исполнитель: кадастровый инженер службы
"Газовый сервис" АО "ГАЗЭКС" Южный округ
Крапивкин Г.В.

